

AUSGEZEICHNET MIT DEM BAYERISCHEN STAATSPREIS UND DEM BUNDESPREIS



HOLZ-ALU FENSTER AUS HOLZ PFOSTEN-RIEGEL REFERENZEN



Wettbewerb / Competition
BUNDESPREIS 2013

www.climawin.de



www.rauh.de



The Embassy Parkside Living, Wien

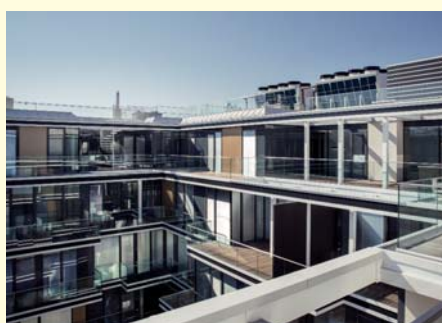
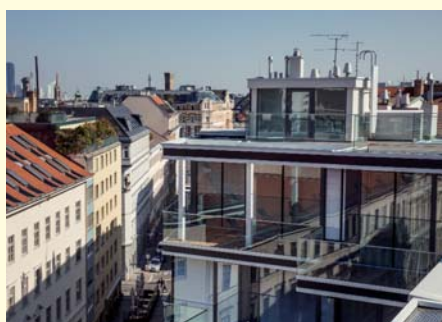
Holz-Alu Climawin Ventilationsfenster, Hebe-Schiebetüren

Volumen: 2.000.000 EUR

Auftraggeber: PSP-Holz GmbH, Neuweidlingerstraße 87, 3495 Rohrendorf, Austria

Fotograf: PSP Holz GmbH, Studio Ideenladen

Zeitraum: Juli 2017 - Mai 2018





Personalberatung, Stein 12

Holz-Alu-Fenster, Historische Fenster

Auftraggeber: STEIN12 MANAGER SICHTEN, Stein 12, 83229 Aschau/Chiemgau
www.stein12.de

Zeitraum: Januar - März 2015





Wohnhaus, Bamberg

Holz-Alu-Fenster, System Slim-Line Pass, Pfosten-Riegel-Fassade, halbrund

Volumen: 300.000 EUR

Architekt: Architekturbüro Eichler, Eichenweg 13a, 96149 Breitengüßbach

Zeitraum: 2013 - 2014





Wohnhaus H, Stuttgart

Holz-Alu-Fenster, System Slim-Line, Hebe-Schiebetüren

Volumen: 80.000 EUR

Architekt: Bottega + Ehrhardt Architekten GmbH, Senefelderstraße 77 a, 70176 Stuttgart

Fotograf: David Franck

Zeitraum: April 2016 - September 2016





Grünes Zentrum, Kaufbeuren

Holz-Alu-Fenster, System Slim-Pass 09, Festverglasung einglasen von außen

Volumen: 450.000 EUR

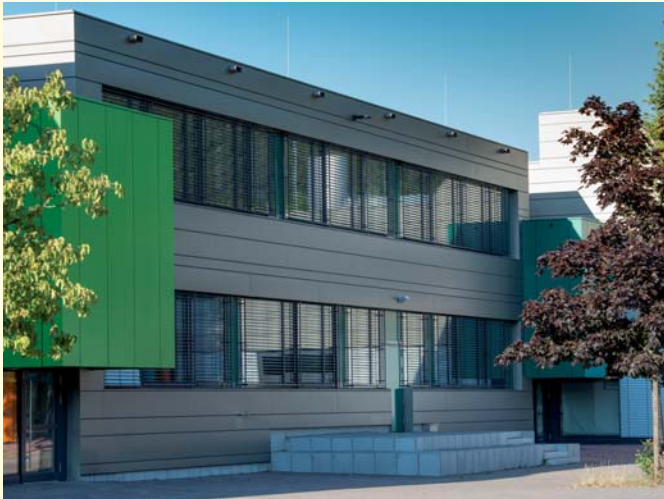
Bauherr: Rubner Holzbau GmbH, Augsburg

Architekt: Florian Nagler Architekten GmbH, Theodor-Storm-Straße 16, 81245 München

Fotograf: Jürgen Krall

Zeitraum: Januar 2017 - Juni 2018





Generalsanierung Schul- und Sportzentrum, Lohr a. Main

Holz-Alu-Fenster, System Slim-Pass 09 incl. Pfosten-Riegel-Fassaden

Volumen: 1.200.000 EUR

Bauherr: Zweckverband Schul- u. Sportzentrum Lohr a.M.

Architekt: Haase & Bey Architekten PartGmbH, Julius-Echter-Straße 59, 97753 Karlstadt

Zeitraum: 2013 - 2018





Realschule, Scheßlitz

Holz-Alu-Fenster, flächenbündig incl. Pfosten-Riegel-Fassade

Volumen: 250.000 EUR

Bauherr: Landkreis Bamberg, Ludwigstraße 23, 96052 Bamberg

Architekt: Heinz & Paptistella Architektengemeinschaft

Heinz: Münsterweg 58 · 95032 Hof/Saale Paptistella: Pfarrer-Berger-Straße 7 · 96114 Hirschaid

Zeitraum: Februar - Dezember 2018





Kapstadt Einfamilienhaus (Südafrika)

Holz-Alu Fenster, System Gutmann Mira

Volumen: 105.000 EUR

Zeitraum: Dezember 2010 - März 2011





Wohnhaus K, Stuttgart

Holz-Alu-Fenster, System Slim-Line, Hebe-Schiebe-Türen Wk2 mit Alarmspinne, Glasbrüstungen

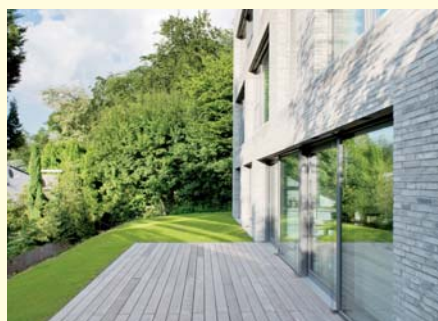
Volumen: 120.000 EUR

Architekt: Bottega + Ehrhardt Architekten GmbH, Senefelderstraße 77 a, 70176 Stuttgart

Bauleitung: Jo Carle Architekten, Heusteigstraße 15, 70182 Stuttgart

Fotograf: David Franck

Zeitraum: Januar 2012 - Mai 2012





Wohnhaus, München

Holz-Alu-Fenster, System Sky-Frame Rauh

Volumen: 100.000 EUR

Architekt: Architekturbüro Schäfer, Immergrünstraße 29, 81547 München

Fotografie: heidi-mayer.de

Zeitraum: Januar 2017 - April 2017





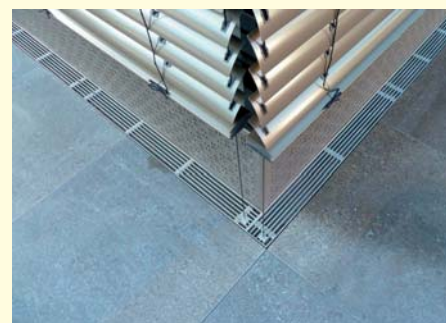
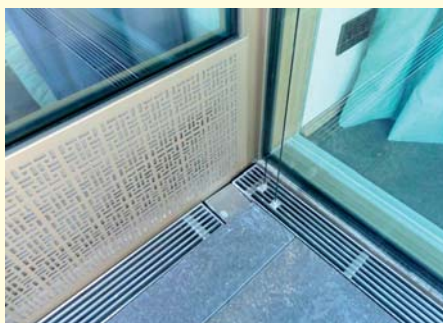
Haus HMH, Bad Dürrheim

System Slim-Pass, Sky-Frame Hebe-Schiebe-Türen

Volumen: 350.000 EUR

Architekt: Max Wuppermann, Reinsburgstraße 205, 70197 Stuttgart

Zeitraum: Januar 2016 - Oktober 2016





Wohnhaus K3, Stuttgart

Holz-Alu-Fenster, System Slim-Line

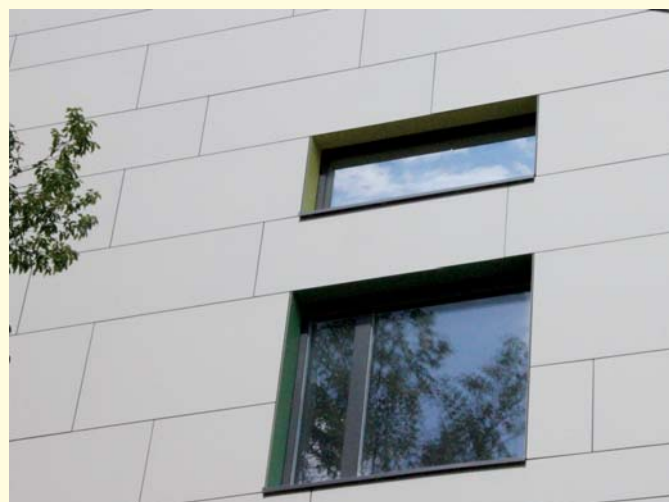
Volumen: 100.000 EUR

Architekt: Bottega + Ehrhardt Architekten GmbH, Senefelderstraße 77 a, 70176 Stuttgart

Fotograf: David Franck

Zeitraum: Januar 2016 - August 2016





Oskar-Sembach-Realschule Lauf

Holz-Alu-Verbundfenster, System Tri Star K, Pfosten-Riegel-Fassaden

Volumen: 950.000 EUR

Bauherr: Landratsamt Nürnberg-Lauf

Architekt: ARGE OSR Thel-Scherzer-Heid

Zeitraum: 2017 - 2019





Mehrfamilienhaus Killesberg

Holz-Alu-Fenster, System Slim-Line Pass, Hebe-Schiebe-Türen

Volumen: 200.000 EUR

Architekt: Bottega + Ehrhardt Architekten GmbH, Senefelderstraße 77 a, 70176 Stuttgart

Bauleitung: Jo Carle Architekten, Heusteigstraße 15, 70182 Stuttgart

Fotograf: David Franck

Zeitraum: November 2013 - August 2014



PSP - Garant

Holz-Alu-Fenster, System Slim-Pass und Hebe-Schiebe-Türen

Volumen: 50.000 EUR

Zeitraum: Juni 2014 - Oktober 2014





Pfarrzentrum mit Kindertagesstätte, Nürnberg

Holz-Alu-Fenster, System Slim-Line, Pfosten-Riegel Fassade in Holzart Eiche

Volumen: 600.000 EUR

Architekt: Dotterweich-Bort Architekten, Graudenzner Str. 1, 90491 Nürnberg

Zeitraum: August 2014 - November 2014





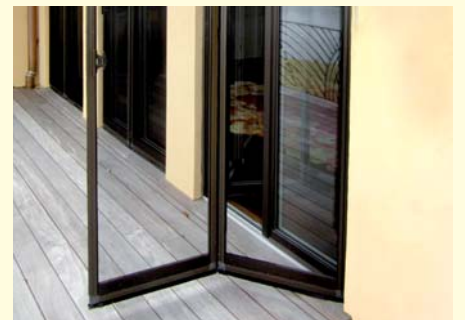
Wohnhaus Vilanova

Holz-Alu-Fenster, Fenster Rundbogen und Segmentbögen

Volumen: 120.000 EUR

Bauherr: Fenstermann

Zeitraum: 2014





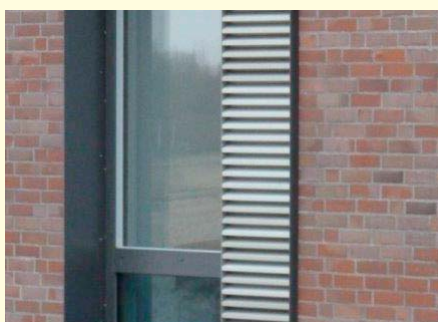
Verwaltungsgebäude Brunsbüttel Ports (Elbehafen Brunsbüttel)

Holz-Alu Fenster System TRI-Star K incl. Pfosten-Riegel Fassade und Absturzsicherungen

Volumen: 450.000 EUR

Architekt: ppp architekten gmbh, Kanalstraße 52, 23552 Lübeck

Zeitraum: August 2012 - Oktober 2012





Seniorenwohnhaus Hallein

Holz-Alu Sonderkonstruktion als Ganzglassystem mit Ganzglasabsturzicherung und Lüftungsflügel

Volumen: 400.000 EUR

Bauherr: Fa. KAUFMANN BAUSYSTEME, Vorderreuthe 57, A-6870 Reuthe

Zeitraum: Februar 2012 - Mai 2012





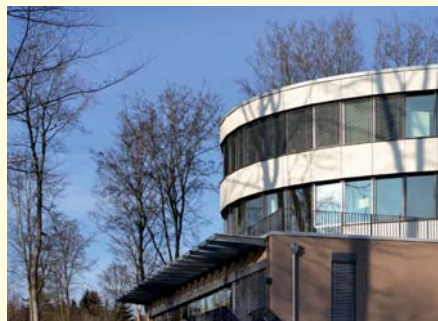
Lehr- und Lernzentrum in Marburg Lahn (Ellipsenförmiges Gebäude)

Holz-Alu Fenster, System Mira K

Volumen: 500.000 EUR

Bauherr: Faber & Schnepf, Holzheimerstr. 89, 35428 Langgöns

Zeitraum: Januar 2011 - März 2011





Institutsgebäude Universität Wien

Holz-Alu Fenster, System Slim-Line, Brandschutzfenster, Ganzglasfenster

Volumen: 650.000 EUR

Bauherr: Universität Wien, Währingerstr. 29, A-1060 Wien

Zeitraum: Januar 2011 - April 2011





Neubau Schulzentrum KREMS

Holz-Alu Fenster System TRI-Star K und Pfosten-Riegel Fassaden

Volumen: 650.000 EUR

Bauherr: KIG - Kremser Immobiliengesellschaft GmbH & Co.KG, Obere Landstraße 4, A-3500 Krems

Zeitraum: Januar 2010 - April 2010





Wohn- und Geschäftshaus, Naupliastraße München

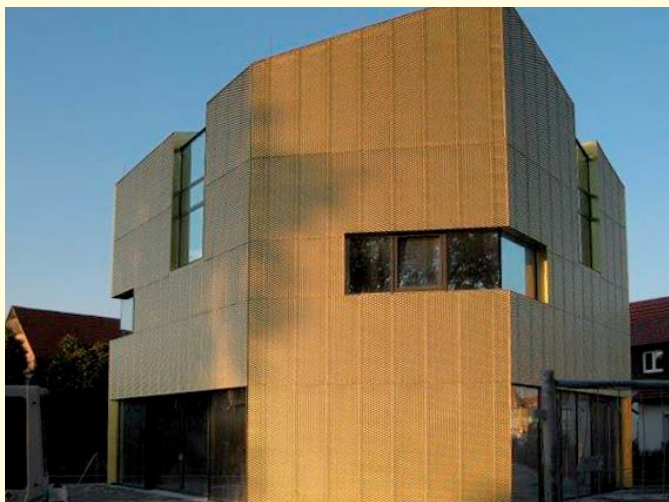
Holz-Alu Fenster System TRI-Star K Pfosten-Riegel Fassaden / Blechfassaden

Volumen: 1.200.000 EUR

Bauherr: Eghard Kircher, 81545 München-Harlaching

Zeitraum: Oktober 2009 - März 2010





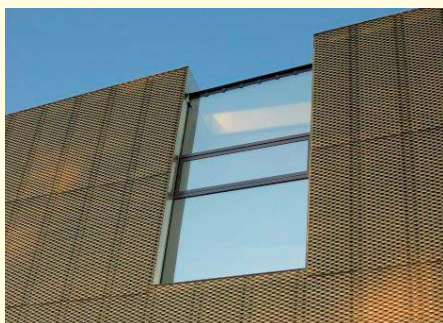
Neubau Bücherei und Sanierung Bürgerhaus Litzendorf

Holz-Alu-Fenster und Pfosten-Riegel Fassaden incl. Hebeschiebetüren

Volumen: 110.000 EUR

Bauherr: Gemeinde Litzendorf, Am Knoch 6, 96123 Litzendorf

Zeitraum: November 2011 - Februar 2012





Romantikhotel Lindner in Bad Aibling

Holz-Alu Fenster System Slim-Line, incl. Prosten-Riegel Fassaden und integrierten Hebeschiebetüren

Volumen: 400.000 EUR

Bauherr: Romantik Hotel Lindner GmbH & Co. KG, Marienplatz 5, 3043 Bad Aibling

Zeitraum: Juni 2011 - August 2011





Landesamt für Umwelt München

Holz-Alu Fenster System TRI-Star F (ESG-Scheibe außen Flächenbündig mit Aluminium) Uw - 0,73

Volumen: 850.000 EUR

Bauherr: Staatliches Bauamt München 1, Peter-Auzinger-Straße 10, 81547 München

Architekt: Christof Hilzinger, Dachauer Straße 233, 80637 München

Zeitraum: November 2008 - April 2009





Generalsanierung Schule Haßfurt

Holz-Alu Fenster System TRI-Star K

Volumen: 380.000 EUR

Bauherr: Zweckverband Schulzentrum Haßfurt, Am Herrenhof 1, 97437 Haßfurt

Zeitraum: Januar 2011 - März 2011





Kreissparkasse Deisenhofen

Holz-Alu Fenster System Braga Flächenbündig, incl. Pfosten-Riegel Fassaden und Sonnenschutz

Volumen: 750.000 EUR

Bauherr: Kreissparkasse München-Stamberg, Sendlinger Tor Platz 1, 80336 München

Zeitraum: Juli 2010 - Juni 2011





Neubau MFH mit Büroeinheit in Potsdam

Holz-Alu-Fenster, System Mira 78 incl. Hebeschiebetüren, WK2 Sicherheit, Wintergarten, Haustüren

Volumen: 680.000 EUR

Bauherr: Thamm & Partner GmbH, Wormserstr. 5, 10789 Berlin

Zeitraum: Dezember 2011 - April 2012





Kings Point New York - Hurricane Fenster

Holz-Alu Fenster System Mira incl. Segmentbögen / Korbbögen / Hebeschiebetüren
und Holzfutterverkleidung auf der Rauminnenseite

Volumen: 500.000 EUR

Vertretung in New York: Michael Levitt, FENSTERMANN LLC, 97 Rome Street, Farmingdale, NY 11735

Zeitraum: September 2009 - Oktober 2009





Bauen für Kinder | Neubau Kinderhaus St. Regiswind in Gerolzhofen

Holz-Alu-Fenster, System Slim-Line Pass

Volumen: 160.000 EUR

Architekt: Brückner & Brückner Architekten,
Franz-Böhm-Gasse 2, 95643 Tirschenreuth
Veitshöchheimer Straße 1, 97080 Würzburg

Fotograf: Constantin Meyer, Köln

Zeitraum: November 2013 - August 2014



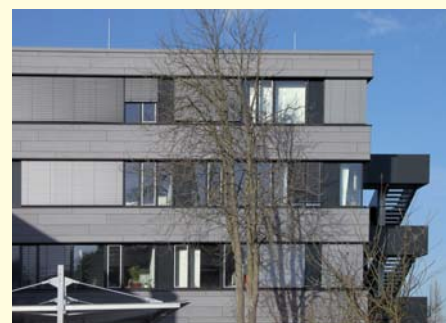
Neubau Verwaltungsgebäude, Erlangen

Holz-Alu-Fenster, System Braga

Volumen: 350.000 EUR

Architekt: Babler + Lodde Architekten, An der Bieg 19, 91074 Herzogenaurach

Zeitraum: April 2016 - März 2017





Clavius-Gymnasium, Bamberg

Fenster aus Holz, IV 78, Rundbogen, Korbbögen Fenster

Volumen: 650.000 EUR

Bauherr: Zweckverband Gymnasien Stadt und Landkreis Bamberg, Michelsberg 10, 96049 Bamberg

Architekt: DIB Architekten Gesellschaft, Planegger Str. 3, 81241 München

Zeitraum: Januar 2017 - März 2018





Neubau Mehrfamilienhäuser mit Tiefgarage am Tegernsee

Fenster aus Holz

Volumen: 250.000 EUR

Bauherr: Thomas Breuer

Architekt: Andreas Schmitt, Am Mühlgraben 5, 85435 Erding

Zeitraum: August 2014 - August 2015





GKMP Ireland (Dublin)

Holz-Hebeschlebetüren über Eck ohne Eckpfosten

Volumen: 35.000 EUR

Architekt: Regierung

Zeitraum: Februar 2007 - März 2007





Mehrfamilienhaus in Bulgarien (Nähe Sofia)

Holzfenster IV 78, WK 2 Sicherheit

Volumen 500.000 EUR

Architekt: Familie Angelova (Stara Zagora)

Zeitraum: März 2007 - September 2008





Cannes - Frankreich

Holzfenster in WK 2

Volumen: 50.000 EUR

Architekt: Dipl.-Ing. M. Schröter, Dorfstraße 70, 96257 Unterlangenstadt

Zeitraum: Januar 2006 - Februar 2006





Wohnhaus, Coburg

Holzfenster IV 67

Volumen: 150.000 EUR

Bauplanung: Dipl. Ing. Dierk Pfränger, Marienstr. 5, 98646 Hildburghausen

Zeitraum: September 2003 - Januar 2004





HZD Hessische Zentrale für Datenverarbeitung - Neubau Bürogebäude, Wiesbaden

Hebe-Schiebe-Türen in IV 78

Volumen: 390.000 EUR

Architekt: Architekten Kramm + Striegl, Bad Neuheimer Str. 11, 64289 Darmstadt

Zeitraum: Oktober 2005 - Dezember 2005





Wohnanlage Amalienstraße Bamberg - 4. BA

Holzfenster (barrierefrei) IV68 und Haustüranlagen

Volumen: 200.000 EUR

Architekt: Architekten Eis GmbH, Wunderburg 2, 96050 Bamberg

Zeitraum: März 2007 - Mai 2007





Mariencampus, Nürnberg

Eiche Pfosten-Riegel-Fassade

Volumen: 220.000 EUR

Auftraggeber: Kassecker Stahl- und Metallbau, Waldsassen

Zeitraum: Mai 2017 - Oktober 2017





Viala Finlay in 75015 Paris

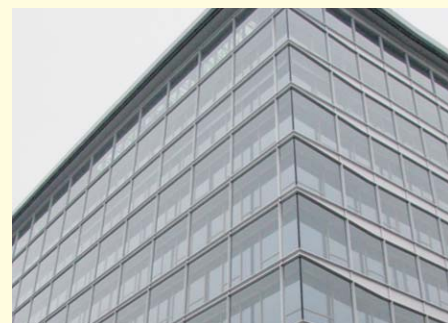
Pfosten-Riegel-Fassade in Fichte Brettschichtholz ca. 8000 lfm

Volumen: 400.000 EUR

Bauherr: Meunier Immobilier D'Entreprise

Architekt: Arte Charpenter, Maison Mozart 8 rue du sentier, 75002 Paris

Zeitraum: Januar 2008 - Mai 2008





Volksschule Kersbach / Forchheim

Pfosten-Riegel-Fassaden, Holz-Alu-Fenster, System TRI Star F

Volumen: 650.000 EUR

Bauherr: Stadt Forchheim

Architekt: djb-architekten GmbH, Am Meilwald 21, 91054 Erlangen

Zeitraum: Oktober 2016 - September 2017





Bürogebäude Redwitzstraße München

Holzfenster in Eiche IV 78 inkl. Dauerlüfter, Pfosten-Riegel Fassade in Eiche, Sonnenschutz

Volumen: 450.000 EUR

Bauherr: Martin Meier-Meitingner

Architekt: Grill Köppel, Gabelsbergerstr. 9, 80333 München

Zeitraum: September 2007 - April 2008





Siemens Kasino Erweiterungsbau

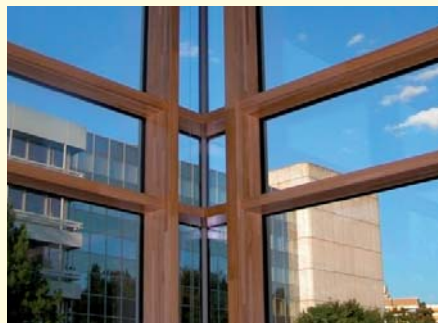
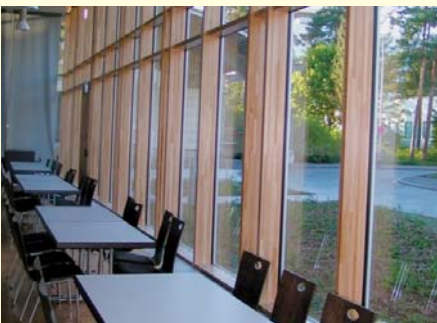
Pfosten-Riegel Fassade in Eukalyptus

Volumen: 300.000 EUR

Bauherr: Siemens Erlangen

Architekt: Dr. Scholz Architekten Ingenieure, Oeserstraße 3, 01326 Dresden

Zeitraum: Februar 2008 - Mai 2008





Neubau Grundschule und Kulturhalle Grafenrheinfeld

Pfosten-Riegel Fassade in Fichte, Holz-Alu Einsatzfenster

Volumen: 800.000 EUR

Architekt: Architekten BSS, Vordere Cramergasse 11, 90478 Nürnberg

Bauherr: Gemeinde Grafenrheinfeld, Marktplatz 1, 97506 Grafenrheinfeld

Zeitraum: November 2004 - August 2005



Bildnachweis: sps-architekten zt gmbh / Fotografen Tollerian und Zenzmaier

David Franck Photographie

Constantin Meyer Photographie

Christian Hacker Photographie

Heidi Mayer Photographie

Jürgen Krall Photographie

Rauh SR Fensterbau GmbH

Ob Fenster, Türen oder Wintergärten – wir, die Firma Rauh SR Fensterbau GmbH, sind zuverlässige Partner von Planern, Gestaltern, Architekten und Bauherren im privaten und öffentlichen Bereich.

Das können Sie von uns erwarten:

- ausführliche, individuelle Beratung und Planung bei Neubauten, Renovierung, Bauveränderungen oder bei denkmalgeschützten historischen Altbauten
- termingerechte Abwicklung
- optimales Preis-Leistungsverhältnis



Rauh SR Fensterbau GmbH . Gründlerstraße 3 . 96199 Zapfendorf-Sassendorf
Tel. +49 (0) 95 47 / 94 24-0 . Fax +49 (0) 95 47 / 94 24-25 . info@rauh.de . www.rauh.de