

STAATLICH AKKREDITIERTE PRUF- UND UBERWACHUNGSSTELLE GEMÄSS AKKREDITIERUNGSBESCHIEDEN 92714/577-1/12/02 BMWA UND OIB-140-001/98-013

ZENTRALE: A-4017 LINZ, PETZOLDSTRASSE 45-49, POSTFACH 27, TELEFON: 0732/7617-850, FAX: 0732/7617-89

ZWEIGSTELLEN: A-1300 WIEN FLUGHAFEN, OFFICE PARK I TOP B02, TELEFON: 01/22787330 / A-5020 SALZBURG, GINZKEYPLATZ 10/1, TELEFON: 0662/624222

A-9100 VOLKERMARKT, GRIFFNERSTRASSE 6, TELEFON: 04232/37026 / A-6020 INNSBRUCK, EDUARD-BODEM-GASSE 6, TELEFON: 0512/345509-0

A-6850 DORNBIERN, STEINEBACH 13, TELEFON: 05572/394299

www.ibs-austria.at • office@ibs-austria.at / DVR: 0659959, FN 89116d REGISTERGERICHT LINZ, UID-NR. ATU 23289705

# PRÜFBERICHT

**Bericht Nr.: 11021418**

Datum: 17. August 2011

Sachbearbeiter: Ing. Stockinger / fm  
DW 851

**AUFTRAGGEBER:**

**PSP Holz GmbH  
Neuweidlingerstraße 87,  
A-3495 Rohrendorf bei Krems  
RAUH SR Fensterbau GmbH.  
Gründlerstraße 3, D-96199 Zapfendorf**

**PRÜFGEGENSTAND:**

Nichttragende verglaste (Isoliergläser) Wand mit vertikalen Silikonglasfuge innerhalb eines Eichenholzrahmens  
**Type: "SLIM LINE EI30"**

**PRÜFGRUNDLAGEN:**

ÖNORM EN 1363, Teil 1  
ÖNORM EN 1364, Teil 1

**BRANDPRÜFUNG:**

13. Mai 2011

**BEFLAMMTE SEITE:**

Außenseite; Brandschutzscheiben an feuerabgewandten Seite angeordnet

**PRÜFUNGSDAUER:**

42 Minuten, 20 Sekunden

**PRÜFERGEBNISSE:**

Raumabschluss (E): 42 Minuten  
Wärmedämmung (I): 42 Minuten

**AUSFÜHRENDER:**

Ing. Josef STOCKINGER

**Dieser Prüfbericht enthält:**

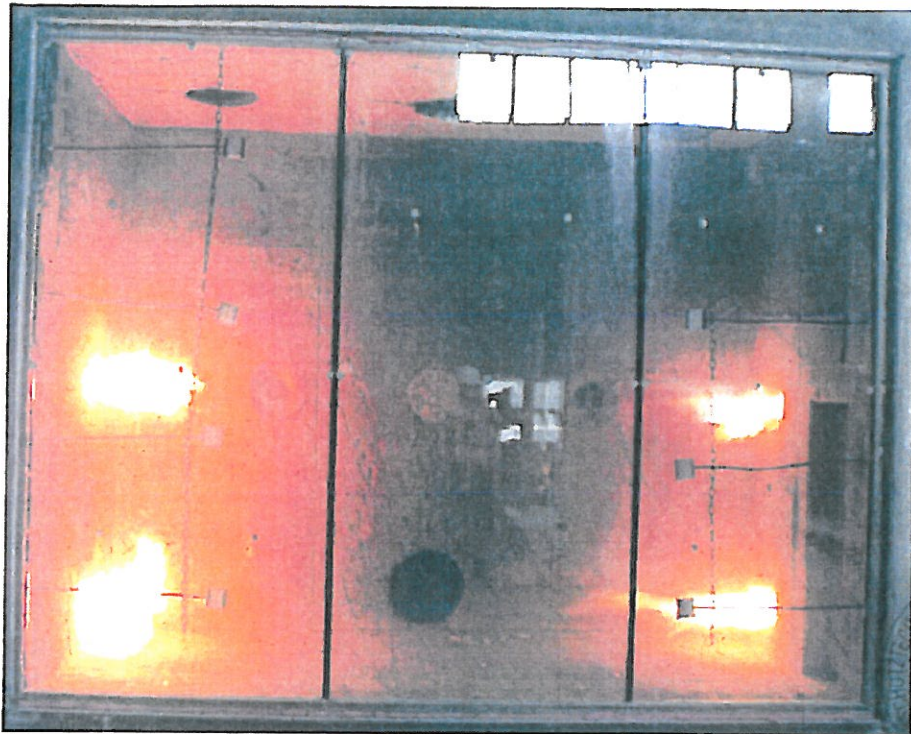
**13** Textseiten und **36** Beilagen

**Beilagen:**

A: Fotodokumentation (10 Bilder, 5 Seiten)

B: Versuchsprotokoll (29 Seiten)

C: Konstruktionszeichnungen (2 Seiten)



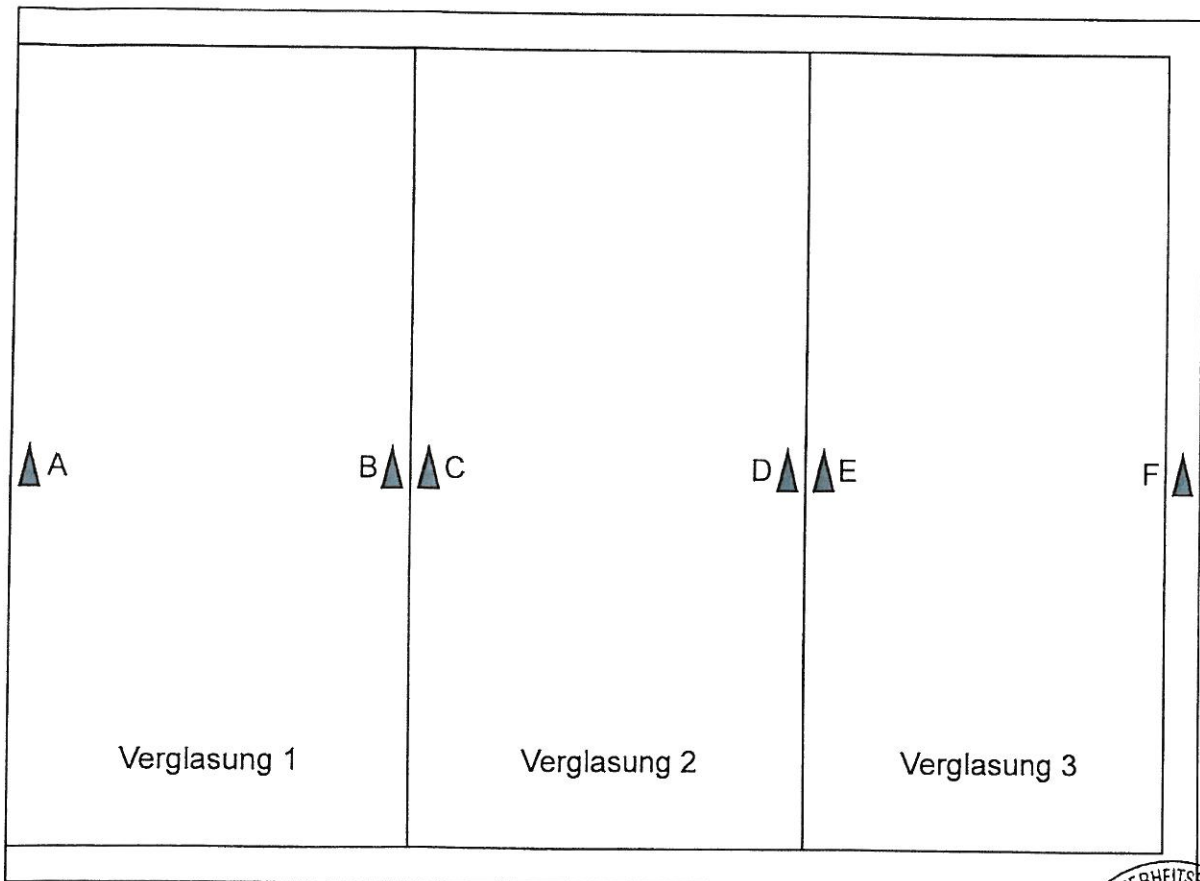
**Bild 1:** Der Probekörper zu Beginn des Brandversuches am 13. Mai 2011.



**Bild 2:** Zustand des Probekörpers in der 5. Versuchsminute.

VERFORMUNGSMESSPUNKTE AN DER FEUERABGEKEHRTEN SEITE

Type: "SLIM LINE EI30  
Beflammung: Außenseite



(Skizzenmaßstab mit Probekörper nicht ident)

▼ A - F...Verformungsmessstellen