

AUSGEZEICHNET MIT DEM BAYERISCHEN STAATSPREIS UND DEM BUNDESPREIS



HOLZ-ALU FENSTER AUS HOLZ PFOSTEN-RIEGEL REFERENZEN



Wettbewerb / Competition  
**BUNDESPREIS 2013**

[www.climawin.de](http://www.climawin.de)



[www.rauh.de](http://www.rauh.de)



### Wohnhaus, Bamberg

Holz-Alu-Fenster, System Slim-Line Pass, Pfosten-Riegel-Fassade, halbrund

Volumen: 300.000 EUR

Architekt: Architekturbüro Eichler, Eichenweg 13a, 96149 Breitengüßbach

Zeitraum: 2013 - 2014





### Wohnhaus H, Stuttgart

Holz-Alu-Fenster, System Slim-Line, Hebe-Schiebetüren

Volumen: 80.000 EUR

Architekt: Bottega + Ehrhardt Architekten GmbH, Senefelderstraße 77 a, 70176 Stuttgart

Fotograf: David Franck

Zeitraum: April 2016 - September 2016





### Kapstadt Einfamilienhaus (Südafrika)

Holz-Alu Fenster, System Gutmann Mira

Volumen: 105.000 EUR

Zeitraum: Dezember 2010 - März 2011





### Wohnhaus K, Stuttgart

Holz-Alu-Fenster, System Slim-Line, Hebe-Schiebe-Türen Wk2 mit Alarmspinne, Glasbrüstungen

Volumen: 120.000 EUR

Architekt: Bottega + Ehrhardt Architekten GmbH, Senefelderstraße 77 a, 70176 Stuttgart

Bauleitung: Jo Carle Architekten, Heusteigstraße 15, 70182 Stuttgart

Fotograf: David Franck

Zeitraum: Januar 2012 - Mai 2012





### Wohnhaus, München

Holz-Alu-Fenster, System Sky-Frame Rauh

Volumen: 100.000 EUR

Architekt: Architekturbüro Schäfer, Immergrünstraße 29, 81547 München

Fotografie: heidi-mayer.de

Zeitraum: Januar 2017 - April 2017





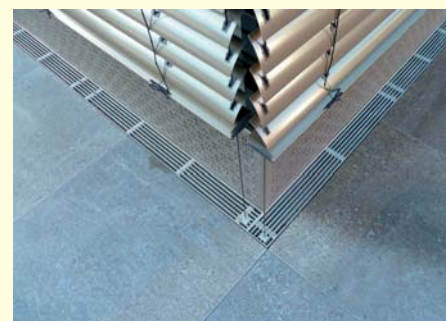
### Haus HMH, Bad Dürrhein

System Slim-Pass, Sky-Frame Hebe-Schiebe-Türen

Volumen: 350.000 EUR

Architekt: Max Wuppermann, Reinsburgstraße 205, 70197 Stuttgart

Zeitraum: Januar 2016 - Oktober 2016





### Wohnhaus K3, Stuttgart

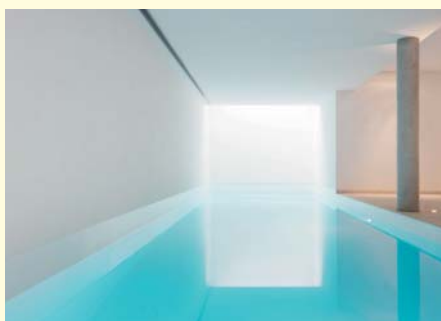
Holz-Alu-Fenster, System Slim-Line

Volumen: 100.000 EUR

Architekt: Bottega + Ehrhardt Architekten GmbH, Senefelderstraße 77 a, 70176 Stuttgart

Fotograf: David Franck

Zeitraum: Januar 2016 - August 2016







### Oskar-Sembach-Realschule Lauf

Holz-Alu-Verbundfenster, System Tri Star K, Pfosten-Riegel-Fassaden

Volumen: 950.000 EUR

Bauherr: Landratsamt Nürnberg-Lauf

Architekt: ARGE OSR Thel-Scherzer-Heid

Zeitraum: 2017 - 2019





### **Mehrfamilienhaus Killesberg**

Holz-Alu-Fenster, System Slim-Line Pass, Hebe-Schiebe-Türen

Volumen: 200.000 EUR

Architekt: Bottega + Ehrhardt Architekten GmbH, Senefelderstraße 77 a, 70176 Stuttgart

Bauleitung: Jo Carle Architekten, Heusteigstraße 15, 70182 Stuttgart

Fotograf: David Franck

Zeitraum: November 2013 - August 2014

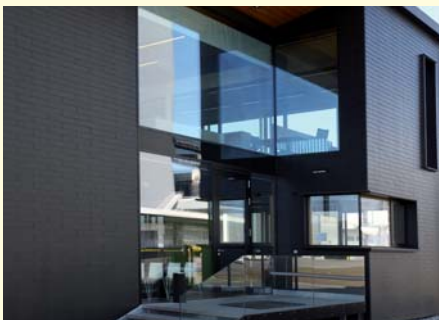


**PSP - Garant**

Holz-Alu-Fenster, System Slim-Pass und Hebe-Schiebe-Türen

Volumen: 50.000 EUR

Zeitraum: Juni 2014 - Oktober 2014





### **Pfarrzentrum mit Kindertagesstätte, Nürnberg**

Holz-Alu-Fenster, System Slim-Line, Pfosten-Riegel Fassade in Holzart Eiche

Volumen: 600.000 EUR

Architekt: Dotterweich-Bort Architekten, Graudener Str. 1, 90491 Nürnberg

Zeitraum: August 2014 - November 2014





### Wohnhaus Vilanova

Holz-Alu-Fenster, Fenster Rundbogen und Segmentbögen

Volumen: 120.000 EUR

Bauherr: Fenstermann

Zeitraum: 2014





### **Verwaltungsgebäude Brunsbüttel Ports (Elbehafen Brunsbüttel)**

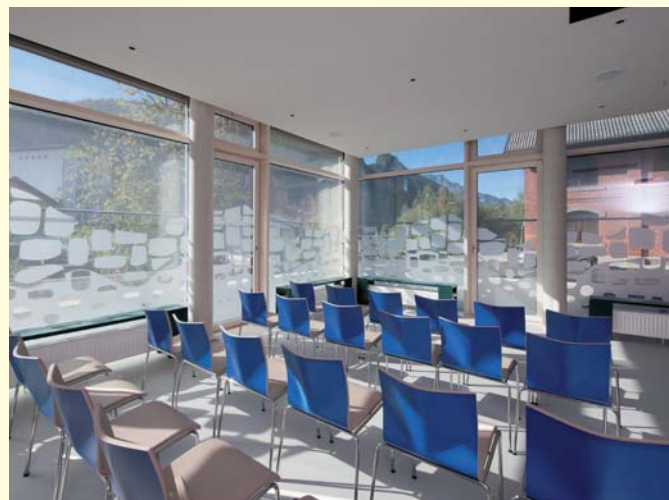
Holz-Alu Fenster System TRI-Star K incl. Pfosten-Riegel Fassade und Absturzsicherungen

Volumen: 450.000 EUR

Architekt: ppp architekten gmbh, Kanalstraße 52, 23552 Lübeck

Zeitraum: August 2012 - Oktober 2012





### Seniorenwohnhaus Hallein

Holz-Alu Sonderkonstruktion als Ganzglassystem mit Ganzglasabsturzsisicherung und Lüftungsflügel

Volumen: 400.000 EUR

Bauherr: Fa. KAUFMANN BAUSYSTEME, Vorderreuthe 57, A-6870 Reuthe

Zeitraum: Februar 2012 - Mai 2012





### Lehr- und Lernzentrum in Marburg Lahn (Ellipsenförmiges Gebäude)

Holz-Alu Fenster, System Mira K

Volumen: 500.000 EUR

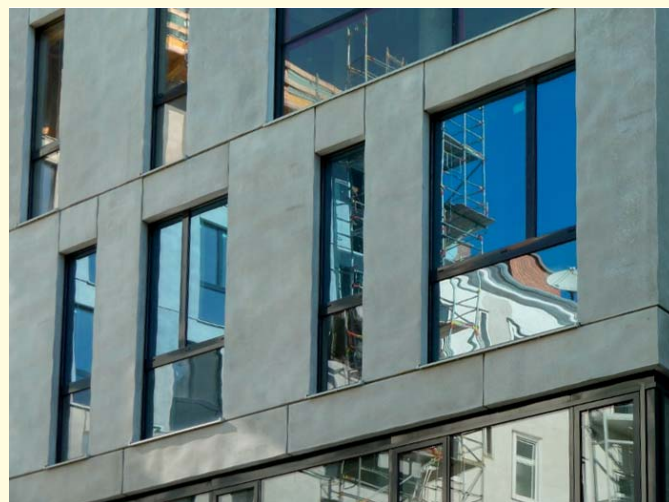
Bauherr: Faber & Schnepf, Holzheimerstr. 89, 35428 Langgöns

Zeitraum: Januar 2011 - März 2011



Philipps Universität  
Marburg  
Dr. Reinfried Pohl  
Zentrum für  
Medizinische Lehre





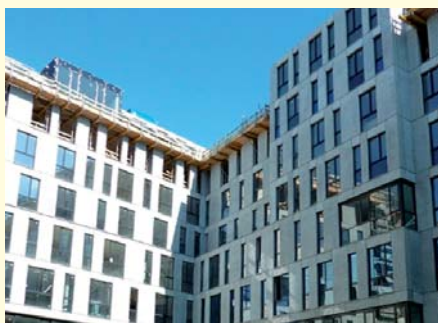
### Institutsgebäude Universität Wien

Holz-Alu Fenster, System Slim-Line, Brandschutzfenster, Ganzglasfenster

Volumen: 650.000 EUR

Bauherr: Universität Wien, Währingerstr. 29, A-1060 Wien

Zeitraum: Januar 2011 - April 2011





### Neubau Schulzentrum KREMS

Holz-Alu Fenster System TRI-Star K und Pfosten-Riegel Fassaden

Volumen: 650.000 EUR

Bauherr: KIG - Kremser Immobiliengesellschaft GmbH & Co.KG, Obere Landstraße 4, A-3500 Krems

Zeitraum: Januar 2010 - April 2010





### **Generalsanierung Gymnasium Sonthofen**

Holz-Alu Fenster System TRI-Star K

Volumen: 1.300.000 EUR

Bauherr: Stadt Sonthofen, Rathausplatz 1, 87527 Sonthofen

Zeitraum: Juni 2009 - September 2011





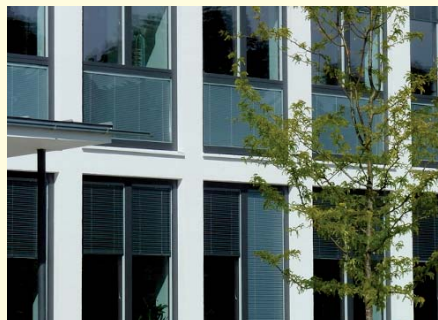
### Verwaltungsgebäude Oberhaching

Holz-Alu Fenster System TRI-Star K, Slim-Line, Brüstungs-TRAV-Verglasung mit integr. Isolette

Volumen: 500.000 EUR

Bauherr: Achim und Ralph Bürklin GbR, Grünwalderweg 30, 82041 Oberhaching

Zeitraum: September 2010 - November 2010





**Neubau EFH in Niedrigenergie- und Holzbauweise, Fauststrasse, München-Trudering**

Fenster System Slim-Line, Hebe-Schiebe-Türen flächenbündig und Raffstoreanlagen

Volumen: 50.000 EUR

Architekten: 4architekten, München

Baufirma: HUP-Holzhaus

Fotograf: Christian Hacker, Berlin

Zeitraum: Oktober 2010 - Juli 2011





### **Wohn- und Geschäftshaus, Naupliastraße München**

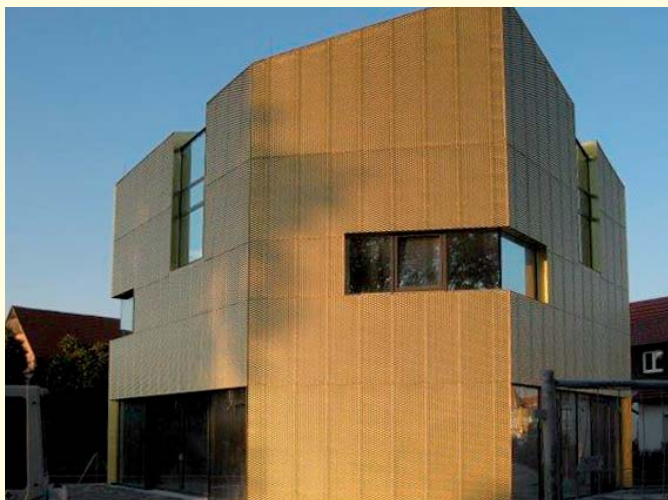
Holz-Alu Fenster System TRI-Star K Pfosten-Riegel Fassaden / Blechfassaden

Volumen: 1.200.000 EUR

Bauherr: Eghard Kircher, 81545 München-Harlaching

Zeitraum: Oktober 2009 - März 2010





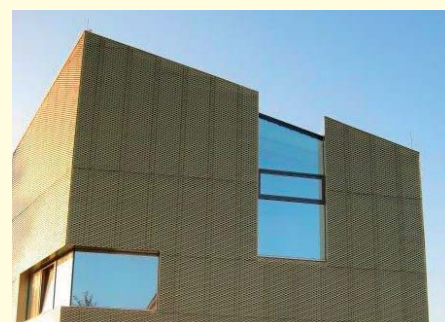
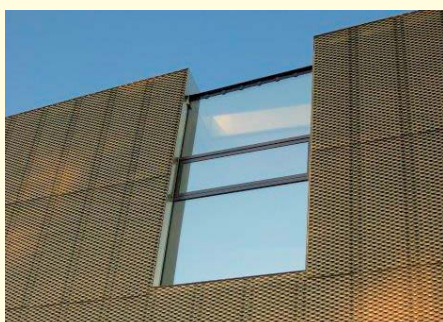
### **Neubau Bücherei und Sanierung Bürgerhaus Litzendorf**

Holz-Alu-Fenster und Pfosten-Riegel Fassaden incl. Hebeschiebetüren

Volumen: 110.000 EUR

Bauherr: Gemeinde Litzendorf, Am Knoch 6, 96123 Litzendorf

Zeitraum: November 2011 - Februar 2012





### **Romantikhotel Lindner in Bad Aibling**

Holz-Alu Fenster System Slim-Line, incl. Prosten-Riegel Fassaden und integrierten Hebeschiebetüren

Volumen: 400.000 EUR

Bauherr: Romantik Hotel Lindner GmbH & Co. KG, Marienplatz 5, 3043 Bad Aibling

Zeitraum: Juni 2011 - August 2011







### Landesamt für Umwelt München

Holz-Alu Fenster System TRI-Star F (ESG-Scheibe außen Flächenbündig mit Aluminium) Uw - 0,73

Volumen: 850.000 EUR

Bauherr: Staatliches Bauamt München 1, Peter-Auzinger-Straße 10, 81547 München

Architekt: Christof Hilzinger, Dachauer Straße 233, 80637 München

Zeitraum: November 2008 - April 2009





### **Generalsanierung Schule Haßfurt**

Holz-Alu Fenster System TRI-Star K

Volumen: 380.000 EUR

Bauherr: Zweckverband Schulzentrum Haßfurt, Am Herrenhof 1, 97437 Haßfurt

Zeitraum: Januar 2011 - März 2011





### Kreissparkasse Deisenhofen

Holz-Alu Fenster System Braga Flächenbündig, incl. Pfosten-Riegel Fassaden und Sonnenschutz

Volumen: 750.000 EUR

Bauherr: Kreissparkasse München-Stamberg, Sendlinger Tor Platz 1, 80336 München

Zeitraum: Juli 2010 - Juni 2011





### Neubau MFH mit Büroeinheit in Potsdam

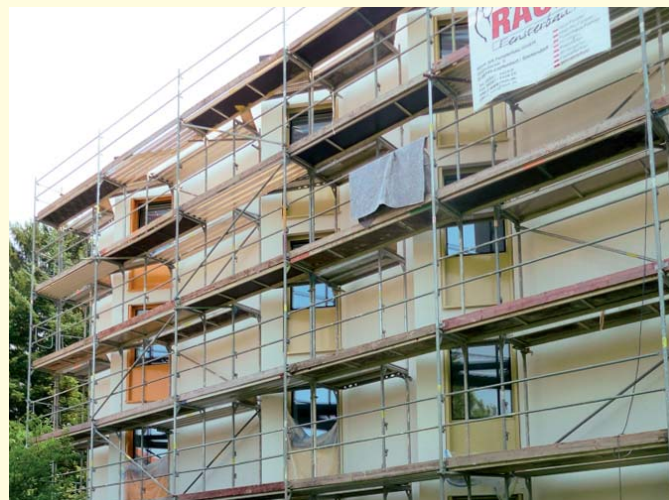
Holz-Alu-Fenster, System Mira 78 incl. Hebeschiebetüren, WK2 Sicherheit, Wintergarten, Haustüren

Volumen: 680.000 EUR

Bauherr: Thamm & Partner GmbH, Wormserstr. 5, 10789 Berlin

Zeitraum: Dezember 2011 - April 2012





**Alten- und Pflegeheim St. Katharina Labourè in Unterhaching**

Holz-Alu Fenster System TRI-Star F

Volumen: 700.000 EUR

Bauherr: Kongregation der Barmherzigen Schwestern, Vinzenz-von-Paul-Straße 1, 81671 München

Zeitraum: Juni 2012 - August 2012





### Kings Point New York - Hurricane Fenster

Holz-Alu Fenster System Mira incl. Segmentbögen / Korbbögen / Hebeschiebetüren  
und Holzfutterverkleidung auf der Rauminnenseite

Volumen: 500.000 EUR

Vertretung in New York: Michael Levitt, FENSTERMANN LLC, 97 Rome Street, Farmingdale, NY 11735

Zeitraum: September 2009 - Oktober 2009





### **Bauen für Kinder | Neubau Kinderhaus St. Regiswind in Gerolzhofen**

Holz-Alu-Fenster, System Slim-Line Pass

Volumen: 160.000 EUR

Architekt: Brückner & Brückner Architekten,  
Franz-Böhm-Gasse 2, 95643 Tirschenreuth  
Veitshöchheimer Straße 1, 97080 Würzburg

Fotograf: Constantin Meyer, Köln

Zeitraum: November 2013 - August 2014



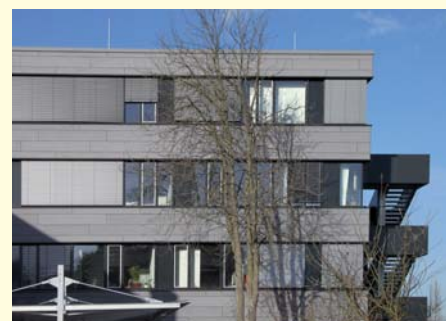
### **Neubau Verwaltungsgebäude, Erlangen**

Holz-Alu-Fenster, System Braga

Volumen: 350.000 EUR

Architekt: Babler + Lodde Architekten, An der Bieg 19, 91074 Herzogenaurach

Zeitraum: April 2016 - März 2017







### Clavius-Gymnasium, Bamberg

Fenster aus Holz, IV 78, Rundbogen, Korbbögen Fenster

Volumen: 650.000 EUR

Bauherr: Zweckverband Gymnasien Stadt und Landkreis Bamberg, Michelsberg 10, 96049 Bamberg

Architekt: DIB Architekten Gesellschaft, Planegger Str. 3, 81241 München

Zeitraum: Januar 2017 - März 2018





### Neubau Mehrfamilienhäuser mit Tiefgarage am Tegernsee

Fenster aus Holz

Volumen: 250.000 EUR

Bauherr: Thomas Breuer

Architekt: Andreas Schmitt, Am Mühlgraben 5, 85435 Erding

Zeitraum: August 2014 - August 2015





### GKMP Ireland (Dublin)

Holz-Hebeschlebetüren über Eck ohne Eckpfosten

Volumen: 35.000 EUR

Architekt: Regierung

Zeitraum: Februar 2007 - März 2007





### Mehrfamilienhaus in Bulgarien (Nähe Sofia)

Holzfenster IV 78, WK 2 Sicherheit

Volumen 500.000 EUR

Architekt: Familie Angelova (Stara Zagora)

Zeitraum: März 2007 - September 2008





### Cannes - Frankreich

Holzfenster in WK 2

Volumen: 50.000 EUR

Architekt: Dipl.-Ing. M. Schröter, Dorfstraße 70, 96257 Unterlangenstadt

Zeitraum: Januar 2006 - Februar 2006





### Wohnhaus, Coburg

Holzfenster IV 67

Volumen: 150.000 EUR

Bauplanung: Dipl. Ing. Dierk Pfränger, Marienstr. 5, 98646 Hildburghausen

Zeitraum: September 2003 - Januar 2004





**HZD Hessische Zentrale für Datenverarbeitung - Neubau Bürogebäude, Wiesbaden**

Hebe-Schiebe-Türen in IV 78

Volumen: 390.000 EUR

Architekt: Architekten Kramm + Striegl, Bad Neuheimer Str. 11, 64289 Darmstadt

Zeitraum: Oktober 2005 - Dezember 2005





#### **Wohnanlage Amalienstraße Bamberg - 4. BA**

Holzfenster (barrierefrei) IV68 und Haustüranlagen

Volumen: 200.000 EUR

Architekt: Architekten Eis GmbH, Wunderburg 2, 96050 Bamberg

Zeitraum: März 2007 - Mai 2007







### **Mariencampus, Nürnberg**

Eiche Pfosten-Riegel-Fassade

Volumen: 220.000 EUR

Auftraggeber: Kassecker Stahl- und Metallbau, Waldsassen

Zeitraum: Mai 2017 - Oktober 2017





### Viala Finlay in 75015 Paris

Pfosten-Riegel-Fassade in Fichte Brettschichtholz ca. 8000 lfm

Volumen: 400.000 EUR

Bauherr: Meunier Immobilier D'Entreprise

Architekt: Arte Charpenter, Maison Mozart 8 rue du sentier, 75002 Paris

Zeitraum: Januar 2008 - Mai 2008





### Volksschule Kersbach / Forchheim

Pfosten-Riegel-Fassaden, Holz-Alu-Fenster, System TRI Star F

Volumen: 650.000 EUR

Bauherr: Stadt Forchheim

Architekt: djb-architekten GmbH, Am Meilwald 21, 91054 Erlangen

Zeitraum: Oktober 2016 - September 2017





### Bürogebäude Redwitzstraße München

Holzfenster in Eiche IV 78 inkl. Dauerlüfter, Pfosten-Riegel Fassade in Eiche, Sonnenschutz

Volumen: 450.000 EUR

Bauherr: Martin Meier-Meitingner

Architekt: Grill Köppel, Gabelsbergerstr. 9, 80333 München

Zeitraum: September 2007 - April 2008





### Siemens Kasino Erweiterungsbau

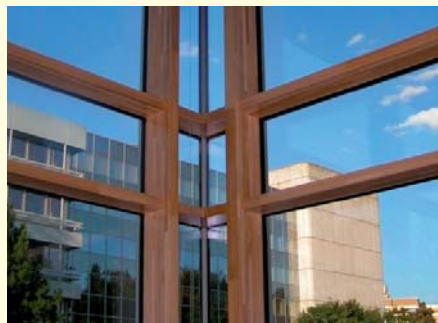
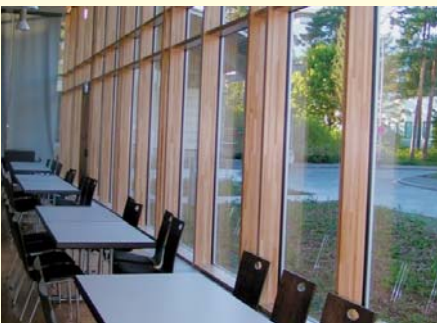
Pfosten-Riegel Fassade in Eukalyptus

Volumen: 300.000 EUR

Bauherr: Siemens Erlangen

Architekt: Dr. Scholz Architekten Ingenieure, Oeserstraße 3, 01326 Dresden

Zeitraum: Februar 2008 - Mai 2008





### Bürogebäude „Concept Laser“

Pfosten-Riegel Fassade in Birke Multiplex mit Holz-Alu Einsetzelementen System Braga flächenbündig

Volumen: 160.000 EUR

Bauherr: Robert Hofmann GmbH, Lichtenfels

Architekt: Dietmar Meisel, Kronacher Str. 33, 96215 Lichtenfels

Zeitraum: Dezember 2007 - März 2008





### Neubau Grundschule und Kulturhalle Grafenrheinfeld

Pfosten-Riegel Fassade in Fichte, Holz-Alu Einsatzfenster

Volumen: 800.000 EUR

Architekt: Architekten BSS, Vordere Cramergasse 11, 90478 Nürnberg

Bauherr: Gemeinde Grafenrheinfeld, Marktplatz 1, 97506 Grafenrheinfeld

Zeitraum: November 2004 - August 2005



Bildnachweis: sps-architekten zt gmbh / Fotografen Tollerian und Zenzmaier  
David Franck Photographie  
Constantin Meyer Photographie  
Christian Hacker Photographie  
Rauh SR Fensterbau GmbH

Ob Fenster, Türen oder Wintergärten – wir, die Firma Rauh SR Fensterbau GmbH, sind zuverlässige Partner von Planern, Gestaltern, Architekten und Bauherren im privaten und öffentlichen Bereich.

Das können Sie von uns erwarten:

- ausführliche, individuelle Beratung und Planung bei Neubauten, Renovierung, Bauveränderungen oder bei denkmalgeschützten historischen Altbauten
- termingerechte Abwicklung
- optimales Preis-Leistungsverhältnis



Rauh SR Fensterbau GmbH . Gründlerstraße 3 . 96199 Zapfendorf-Sassendorf  
Tel. +49 (0) 95 47 / 94 24-0 . Fax +49 (0) 95 47 / 94 24-25 . e-mail: info@rauh.de . www.rauh.de